



Centre intégré  
de santé  
et de services sociaux  
de la Côte-Nord  
Québec

LA CÔTE-NORD

# Infirmier(ère) en dispensaire

## Centre intégré de santé et de services sociaux de la Côte-Nord

📍 1070 Boulevard Docteur-Camille-Marcoux, Blanc-Sablon, Québec G0G 1W0

📍 1035 Promenade Des Anciens, Havre-Saint-Pierre, Québec G0G 1P0

👤 4 Postes disponibles

📅 Expire à l'externe le : 31 décembre 2025

## DESCRIPTION DU POSTE

**Le Centre intégré de santé et de services sociaux (CISSS) de la Côte-Nord** dessert une population d'environ 95 000 habitants sur un territoire s'étendant de Tadoussac à Blanc-Sablon (près de 1 300 km de littoral), en passant par L'Île-d'Anticosti et les villes nordiques de Fermont et de Schefferville. Le CISSS de la Côte-Nord est responsable de planifier, coordonner, organiser et offrir des services de santé et sociaux à l'ensemble de la population de la région. Il compte une cinquantaine d'installations et regroupe 3 600 employés.

## Attributions

Personne qui, dans un avant-poste ou un dispensaire d'une localité visée aux dispositions relatives aux disparités régionales, en plus de ses fonctions d'infirmière, fait des évaluations des usagers qui permettent au médecin d'effectuer à distance un diagnostic et de déterminer les interventions appropriées. De plus, elle est appelée à accomplir des activités et des interventions qui sont généralement réservées aux médecins dans d'autres milieux de travail. La personne aura également à se déplacer sur le territoire, si requis.

**Vous hésitez ?** Renseignez-vous sur le [congé sans solde pour oeuvrer dans un établissement nordique](#).

## Exigences

- Détenir son permis d'exercice de l'Ordre des infirmières et infirmiers du Québec (O.I.I.Q).
- Détenir un diplôme d'études collégiales en soins infirmiers avec expérience ou BAC en sciences infirmières ou 3 certificats admissibles.
- Avoir un minimum de deux ans d'expérience pertinente (urgence, soins intensifs, etc.).
- Garde obligatoire.
- La formation en rôle élargi est un atout.
- Bilinguisme fonctionnel (anglais et français).

## Conditions de travail

Port d'attache : Plusieurs installations sur le territoire de la de la Basse-Côte-Nord (Saint-Augustin, Chevery, Kegaska, Tête-à-Baleine) ou de la Minganie, incluant Anticosti

Direction des soins infirmiers

Statut: Postes à temps complet et remplacements à temps complet

Salaire : Entre 29.50 \$ et 52.28 \$ de l'heure

## Information

Vous pouvez joindre Lise Dionne au 418 589-2038 poste 342914.

Le CISSS de la Côte-Nord applique un programme d'accès à l'égalité en emploi et invite les femmes, les autochtones, les membres des minorités ethniques et visibles et les personnes en situation de handicap à soumettre leur candidature. Sur demande, des mesures d'accommodement peuvent être offertes aux personnes en situation de handicap, en fonction de leurs besoins.

An aerial photograph of a vast, forested valley. A winding river flows through the center of the valley, reflecting the warm, golden light of a setting or rising sun. The trees are a mix of dark evergreens and lighter-colored deciduous trees, some of which are beginning to turn yellow and orange. In the background, rolling mountains are silhouetted against the bright sky. The overall atmosphere is peaceful and scenic.

**REVENIR DU TRAVAIL.  
SE SENTIR EN VOYAGE.**

**TRAVAILLEZ EN SANTÉ SUR LA CÔTE-NORD.**

## AVANTAGES



13 congés fériés  
annuellement (temps  
complet)



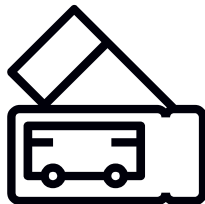
Indemnité complémentaire  
lors des 21 premières  
semaines du congé maternité  
et congés parentaux



4 semaines de vacances  
après un an de service à  
temps complet



Accumulation de 9,6 jours de  
congé de maladie  
annuellement (temps  
complet)



Possibilité de 1 à 4 sorties  
annuelles selon les localités



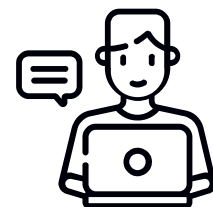
Prime d'isolement et  
d'éloignement selon les  
localités



Remboursement des frais de  
déplacement et de  
déménagement selon les  
localités



Incitatifs financiers pour le  
personnel en soins infirmiers  
et cardio-respiratoires



Journée d'accueil animée  
pour les nouveaux employés



Accès aux disparités  
régionales selon les localités



Possibilité de crédit d'impôt  
(jusqu'à 10 000 \$) pour les  
finissants



Programme d'assurances  
collectives



Avancement de carrière et  
défis professionnels  
stimulants



Prime de rétention de 8%  
pour Sept-Îles et Port-Cartier



Type d'emploi :

**Permanent**



Quarts de travail :

**Jour, Nuit, Soir, Fin de semaine**



Salaire :

**29,50 \$ - 52,28 \$ CAD Taux horaire**



Syndiqué :

**Oui**

#### Documents requis



**CV**

- ✓ **Diplômes / Certificats**
- ✓ **Carte membre d'un ordre professionnel**

Documents facultatifs

- ✓ **Lettre de motivation**
- ✓ **Attestation d'emploi**