



Centre intégré
de santé
et de services sociaux
de la Côte-Nord
Québec



Infirmier(ère) auxiliaire

Centre intégré de santé et de services sociaux de la Côte-Nord

- 📍 45 Rue Père Divet, Sept-Îles, Québec G4R 3N7
- 📍 1070 Boulevard Docteur-Camille-Marcoux, Blanc-Sablon, Québec G0G 1W0
- 📍 1 Rue de l'Aiglon, Fermont, Québec G0G 1J0
- 📍 1035 Promenade Des Anciens, Havre-Saint-Pierre, Québec G0G 1P0
- 📍 3 Rue de Shelter Bay, Port-Cartier, Québec G5B 2W9
- 📍 4 Rue de l'Hôpital, Les Escoumins, Québec G0T 1K0
- 📍 2 7e Rue, Forestville, Québec G0T 1E0
- 📍 635 Boulevard Joliet, Baie-Comeau, Québec G5C 3H2

👤 33 Postes disponibles

📅 Expire le : 31 décembre 2025

DESCRIPTION DU POSTE

Le Centre intégré de santé et de services sociaux (CISSS) de la Côte-Nord dessert une population d'environ 95 000 habitants sur un territoire s'étendant de Tadoussac à

Blanc-Sablon (près de 1 300 km de littoral), en passant par L'Île-d'Anticosti et les villes nordiques de Fermont et de Schefferville. Le CISSS de la Côte-Nord est responsable de planifier, coordonner, organiser et offrir des services de santé et sociaux à l'ensemble de la population de la région. Il compte une cinquantaine d'installations et regroupe 3 600 employés.

Attributions

Personne qui participe à la réalisation d'un ensemble de soins infirmiers en collaboration avec l'équipe de soins. Elle contribue à l'évaluation de l'état de santé de l'utilisateur et à la réalisation du plan de soins, prodigue des soins infirmiers et de bien-être, des traitements infirmiers et médicaux, dans le but de maintenir la santé, de la rétablir et de prévenir la maladie. Elle participe à l'enseignement aux usagers et à leurs proches.

Vous hésitez? Renseignez-vous sur le [congé sans solde pour oeuvrer dans un établissement nordique](#).

Vous avez un intérêt pour la Minganie et/ou la Basse-Côte-Nord? [Les disparités régionales](#) offrent la prime annuelle d'isolement, le paiement des frais de déménagement et des frais de transit, en plus d'offrir de l'aide pour la recherche de logements.

Exigences

Doit détenir son permis de l'Ordre des Infirmières et Infirmiers auxiliaires du Québec (O.I.I.A.Q.)

Conditions de travail

Directions diverses

Port d'attache : Plusieurs installations sur le territoire

Salaire : Entre 26.38 \$ et 35.22 \$ de l'heure

Information

Vous pouvez joindre Lise Dionne par téléphone 418 589-2038 poste 342914.

Le CISSS de la Côte-Nord applique un programme d'accès à l'égalité en emploi et invite les femmes, les autochtones, les membres des minorités ethniques et visibles et les personnes en situation de handicap à soumettre leur candidature. Sur demande, des mesures d'accommodement peuvent être offertes aux personnes en situation de handicap, en fonction de leurs besoins.



AVANTAGES



13 congés fériés
annuellement (temps
complet)



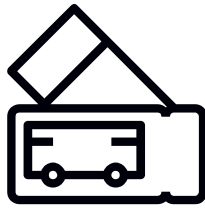
Indemnité complémentaire
lors des 21 premières
semaines du congé maternité
et congés parentaux



4 semaines de vacances
après un an de service à
temps complet



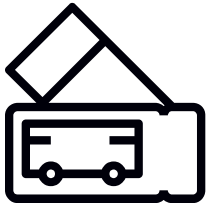
Accumulation de 9,6 jours de congé de maladie annuellement (temps complet)



Possibilité de 1 à 4 sorties annuelles selon les localités



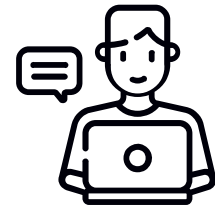
Prime d'isolement et d'éloignement selon les localités



Remboursement des frais de déplacement et de déménagement selon les localités



Incitatifs financiers pour le personnel en soins infirmiers et cardio-respiratoires



Journée d'accueil animée pour les nouveaux employés



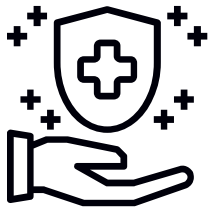
Accès aux disparités régionales selon les localités



Possibilité de crédit d'impôt (jusqu'à 10 000 \$) pour les finissants



Prime de rétention de 8% pour Sept-Îles et Port-Cartier



Programme d'assurances
collectives



Avancement de carrière et
défis professionnels
stimulants



Type d'emploi :

Permanent



Quarts de travail :

Jour, Nuit, Soir, Fin de semaine



Salaire :

26,38 \$ - 35,22 \$ CAD Taux horaire



Syndiqué :

Oui

Documents requis



CV