

Centre intégré
de santé
et de services sociaux
de la Côte-Nord
Québec



Infirmier(ère)

Centre intégré de santé et de services sociaux de la Côte-Nord

📍 45 Rue Père Divet, Sept-Îles, Québec G4R 3N7

📍 1070 Boulevard Docteur-Camille-Marcoux, Blanc-Sablon, Québec G0G 1W0

📍 1035 Promenade Des Anciens, Havre-Saint-Pierre, Québec G0G 1P0

📍 3 Rue de Shelter Bay, Port-Cartier, Québec G5B 2W9

📍 4 Rue de l'Hôpital, Les Escoumins, Québec G0T 1K0

📍 2 7e Rue, Forestville, Québec G0T 1E0

📍 635 Boulevard Joliet, Baie-Comeau, Québec G5C 3H2

👤 34 Postes disponibles

📅 Expire à l'externe le : 31 décembre 2025

DESCRIPTION DU POSTE

Le Centre intégré de santé et de services sociaux (CISSS) de la Côte-Nord dessert une population d'environ 95 000 habitants sur un territoire s'étendant de Tadoussac à Blanc-Sablon (près de 1 300 km de littoral), en passant par L'Île-d'Anticosti et les villes nordiques de Fermont et de Schefferville. Le CISSS de la Côte-Nord est responsable de

planifier, coordonner, organiser et offrir des services de santé et sociaux à l'ensemble de la population de la région. Il compte une cinquantaine d'installations et regroupe 3 600 employés.

Attributions

Personne qui assume la responsabilité d'un ensemble de soins infirmiers en fonction des besoins bio-psycho-sociaux d'usagers ou de groupes de personnes qui lui sont confiés. Elle évalue l'état de santé de l'usager, détermine et assure la réalisation du plan de soins et de traitements infirmiers. Elle prodigue les soins et traitements infirmiers et médicaux dans le but de maintenir la santé, de la rétablir et de prévenir la maladie. Elle planifie, dispense et évalue l'enseignement aux usagers, à leurs proches et à des groupes de personnes. De plus, elle participe à la recherche visant la promotion de la santé et la prévention de la maladie.

Cette personne pourrait être appelée à travailler dans les services suivants : Service de 1re ligne et maladies chroniques, hébergement, soins à domicile, santé publique, hospitalisation / médecine-chirurgie, centre mère-enfant / pédiatrie, santé mentale / psychiatrie, dispensaire, bloc opératoire, soins critiques.

Vous hésitez? Renseignez-vous sur le [congé sans solde pour oeuvrer dans un établissement nordique](#).

Vous avez un intérêt pour la Minganie, Fermont et/ou la Basse-Côte-Nord? Les disparités régionales offrent la prime annuelle d'isolement, le paiement des frais de déménagement et des frais de transit, en plus d'offrir de l'aide pour la recherche de logements.

Exigences

Doit détenir son permis de l'Ordre des Infirmières et Infirmiers du Québec (O.I.I.Q.)

Conditions de travail

Postes d'entrée en fonction avec garantie de travail à temps complet

Direction des soins infirmiers et autres directions

Port d'attache : Plusieurs installations sur le territoire.

Salaire : Entre 28.13 \$ et 45.10 \$ de l'heure

Information

Vous pouvez joindre Lise Dionne au 418 589-2038 poste 342914.

Le CISSS de la Côte-Nord applique un programme d'accès à l'égalité en emploi et invite les femmes, les autochtones, les membres des minorités ethniques et visibles et les personnes en situation de handicap à soumettre leur candidature. Sur demande, des mesures d'accommodement peuvent être offertes aux personnes en situation de handicap, en fonction de leurs besoins.



**REVENIR DU TRAVAIL.
SE SENTIR EN VOYAGE.**

TRAVAILLEZ EN SANTÉ SUR LA CÔTE-NORD.

AVANTAGES



13 congés fériés
annuellement (temps
complet)



Indemnité complémentaire
lors des 21 premières
semaines du congé maternité
et congés parentaux



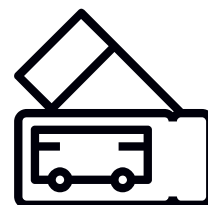
4 semaines de vacances
après un an de service à
temps complet



Avancement de carrière et
défis professionnels
stimulants



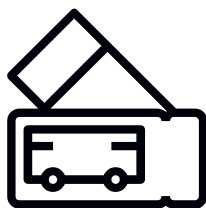
Accumulation de 9,6 jours de
congé de maladie
annuellement (temps
complet)



Possibilité de 1 à 4 sorties
annuelles selon les localités



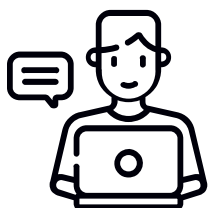
Prime d'isolement et
d'éloignement selon les
localités



Remboursement des frais de
déplacement et de
déménagement selon les
localités



Incidatifs financiers pour le
personnel en soins infirmiers
et cardio-respiratoires



Journée d'accueil animée
pour les nouveaux employés



Accès aux disparités
régionales selon les localités



Possibilité de crédit d'impôt
(jusqu'à 10 000 \$) pour les
finissants



Prime de rétention de 8%
pour Sept-Îles et Port-Cartier



Programme d'assurances
collectives



Type d'emploi :

Permanent



Quarts de travail :

Jour, Nuit, Soir, Fin de semaine



Salaire :

28,13 \$ - 45,10 \$ CAD Taux horaire



Syndiqué :

Oui

Documents requis

CV

- ✓ **Diplômes / Certificats**
- ✓ **Carte membre d'un ordre professionnel**

Documents facultatifs

- ✓ **Lettre de motivation**
- ✓ **Attestation d'emploi**