



Centre intégré  
de santé  
et de services sociaux  
de la Côte-Nord  
Québec

LA CÔTE-NORD

# Infirmier(ère) clinicien(ne)

## Centre intégré de santé et de services sociaux de la Côte-Nord

📍 45 Rue Père Divet, Sept-Îles, Québec G4R 3N7

📍 1035 Promenade Des Anciens, Havre-Saint-Pierre, Québec G0G 1P0

📍 3 Rue de Shelter Bay, Port-Cartier, Québec G5B 2W9

📍 635 Boulevard Joliet, Baie-Comeau, Québec G5C 3H2

👤 1 Poste disponible

📅 Expire le : 31 décembre 2025

## DESCRIPTION DU POSTE

**Le Centre intégré de santé et de services sociaux (CISSS) de la Côte-Nord** dessert une population d'environ 95 000 habitants sur un territoire s'étendant de Tadoussac à Blanc-Sablon (près de 1 300 km de littoral), en passant par L'Île-d'Anticosti et les villes nordiques de Fermont et de Schefferville. Le CISSS de la Côte-Nord est responsable de planifier, coordonner, organiser et offrir des services de santé et sociaux à l'ensemble de la population de la région. Il compte une cinquantaine d'installations et regroupe 3 600 employés.

## **Attributions**

Personne qui assume la responsabilité d'un ensemble de soins infirmiers en fonction des besoins bio-psycho-sociaux d'usagers ou de groupe de personnes qui lui sont confiés. Elle évalue l'état de santé, détermine et assure la réalisation du plan thérapeutique infirmier, du plan de soins et de traitements infirmiers des usagers présentant des problèmes de santé complexes ou des dimensions bio-psycho-sociales variées. Elle initie et prodigue les soins et traitements infirmiers et médicaux dans le but de maintenir la santé, de la rétablir et de prévenir la maladie.

Elle peut prescrire des analyses de laboratoire, des traitements, des produits, des médicaments et des pansements dans les domaines des soins de plaies, de la santé publique et des soins courants selon la réglementation en vigueur. Elle conçoit, applique et évalue les programmes de soins requérant des connaissances avancées, visant des problèmes de santé complexes ou comportant des dimensions bio-psycho-sociales variées. Elle participe au développement ou adapte des outils cliniques et d'évaluation de la qualité des soins.

Elle coordonne le travail d'équipe et exerce un rôle consultatif auprès de l'équipe de soins et de l'équipe interdisciplinaire. Elle identifie, pour les usagers, les besoins et interventions nécessitant une coordination de services dans l'établissement et entre différents établissements ou organismes du milieu. Elle assure, le cas échéant, la coordination de ces services. Elle assure l'orientation du nouveau personnel et participe à la formation des stagiaires. Elle supervise l'enseignement fait aux usagers, à leurs proches et à des groupes de personnes dans les programmes spécifiques et collabore à la recherche.

## **Exigences**

Doit détenir un baccalauréat en sciences infirmières ou un baccalauréat comportant trois (3) certificats admissibles, dont au moins deux (2) certificats reconnus en soins infirmiers et être membre de l'Ordre des infirmières et infirmiers du Québec.

## **Conditions de travail**

Directions diverses

Port d'attache : À déterminer selon la candidature retenue

Salaire : 29.50 \$ à 52.28 \$ de l'heure

## **Information**

Pour plus d'informations, vous pouvez joindre Lise Dionne au 418 589-2038 poste 342914.

Le CISSS de la Côte-Nord applique un programme d'accès à l'égalité en emploi et invite les femmes, les autochtones, les membres des minorités ethniques et visibles et les personnes en situation de handicap à soumettre leur candidature. Sur demande, des mesures d'accommodement peuvent être offertes aux personnes en situation de handicap, en fonction de leurs besoins.

**QUITTER LA ZONE ROUGE.  
RETROUVER  
LES ESPACES VERTS.**

**TRAVAILLEZ EN SANTÉ SUR LA CÔTE-NORD.**

**AVANTAGES**



13 congés fériés  
annuellement (temps  
complet)



Indemnité complémentaire  
lors des 21 premières  
semaines du congé maternité  
et congés parentaux



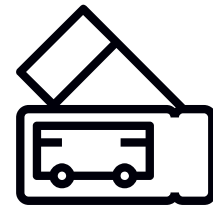
4 semaines de vacances  
après un an de service à  
temps complet



Avancement de carrière et  
défis professionnels  
stimulants



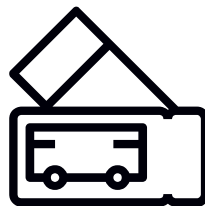
Accumulation de 9,6 jours de  
congé de maladie  
annuellement (temps  
complet)



Possibilité de 1 à 4 sorties  
annuelles selon les localités



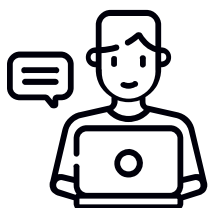
Prime d'isolement et  
d'éloignement selon les  
localités



Remboursement des frais de  
déplacement et de  
déménagement selon les  
localités



Incentifs financiers pour le  
personnel en soins infirmiers  
et cardio-respiratoires



Journée d'accueil animée  
pour les nouveaux employés



Accès aux disparités  
régionales selon les localités



Possibilité de crédit d'impôt  
(jusqu'à 10 000 \$) pour les  
finissants



Prime de rétention de 8%  
pour Sept-Îles et Port-Cartier



Programme d'assurances  
collectives



Type d'emploi :

**Permanent**



Salaire :

**29,50 \$ - 52,28 \$ CAD Taux horaire**



Syndiqué :

**Oui**

#### Documents requis



**CV**

