



Centre intégré
de santé
et de services sociaux
de la Côte-Nord
Québec

LA CÔTE-NORD

Assistant(e)-infirmier(ère)-chef ou assistant(e) du supérieur immédiat

Centre intégré de santé et de services sociaux de la Côte-Nord

📍 Sept-Îles, Québec

📍 Baie-Comeau, Québec

📍 Grandes-Bergeronnes, Québec G0T 1G0

👤 1 Poste disponible

📅 Expire à l'externe le : 31 décembre 2025

DESCRIPTION DU POSTE

Le **Centre intégré de santé et de services sociaux (CISSS) de la Côte-Nord** dessert une population d'environ 95 000 habitants sur un territoire s'étendant de Tadoussac à Blanc-Sablon (près de 1 300 km de littoral), en passant par L'Île-d'Anticosti et les villes nordiques de Fermont et de Schefferville. Le CISSS de la Côte-Nord est responsable de planifier, coordonner, organiser et offrir des services de santé et sociaux à l'ensemble de la population de la région. Il compte une cinquantaine d'installations et regroupe 3 600 employés.

Attributions

Infirmier ou infirmière qui assiste l'infirmier-chef ou l'infirmière-chef ou le supérieur immédiat dans ses fonctions. Elle planifie, supervise et coordonne les activités d'un service pour toute la durée de son service. Elle agit comme personne-ressource auprès de l'équipe de soins pour la planification, la distribution et l'évaluation des soins infirmiers.

Elle collabore à la conception, l'implantation, l'évaluation et à la révision de la programmation d'un service et d'outils cliniques et d'évaluation de la qualité des soins. Elle collabore à l'orientation, à l'identification des besoins de formation et à l'évaluation du rendement du personnel.

Elle exerce, lorsque requis, les fonctions habituelles d'infirmier ou d'infirmière.

L'assistant-infirmier-chef ou l'assistante-infirmière-chef ou l'assistant du supérieur immédiat ou l'assistante du supérieur immédiat de jour remplace l'infirmier-chef ou l'infirmière-chef ou le supérieur immédiat lors des absences suivantes :

- a) les congés hebdomadaires;
- b) les congés fériés;
- c) les congés annuels;
- d) toute autre absence n'excédant pas un (1) mois continu.

Plusieurs postes disponibles dans différentes municipalités :

- Secteur de la psychiatrie interne, de soir, à Baie-Comeau;
- Secteur de l'hospitalisation, de soir, à Baie-Comeau;
- Secteur SAPA pour l'installation de Boisvert, de soir, à Baie-Comeau et Les Bergeronnes, soir et nuit;
- Secteur des soins critiques, de soir, à Sept-Iles (poste composé).

Exigences

Doit être membre de l'Ordre des infirmières et infirmiers du Québec;

1 an d'expérience à titre d'infirmier(ère).

Conditions de travail

Direction : Direction des soins infirmiers

Port d'attache : Plusieurs installations sur le territoire de la Côte-Nord (Baie-Comeau, Les Bergeronnes, Sept-Iles)

Statut : Postes à temps complet, de soir et de nuit

Salaire : 29.05 \$ à 49.80 \$ de l'heure

Information

Vous pouvez joindre Lise Dionne au 418 589-2038, poste 342914.

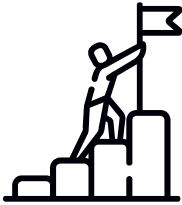
Le CISSS de la Côte-Nord applique un programme d'accès à l'égalité en emploi et invite les femmes, les autochtones, les membres des minorités ethniques et visibles et les personnes en situation de handicap à soumettre leur candidature. Sur demande, des mesures d'accommodement peuvent être offertes aux personnes en situation de handicap, en fonction de leurs besoins.



AVANTAGES



13 congés fériés
annuellement (temps
complet)



Avancement de carrière et
défis professionnels
stimulants

Indemnité complémentaire
lors des 21 premières
semaines du congé maternité
et congés parentaux

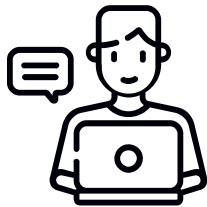


Accumulation de 9,6 jours de
congé de maladie
annuellement (temps
complet)

4 semaines de vacances
après un an de service à
temps complet



Incitatifs financiers pour le
personnel en soins infirmiers
et cardio-respiratoires



Journée d'accueil animée
pour les nouveaux employés



Possibilité de crédit d'impôt
(jusqu'à 10 000 \$) pour les
finissants



Prime de rétention de 8%
pour Sept-Îles et Port-Cartier



Programme d'assurances
collectives



Type d'emploi :

Permanent / Temps plein



Salaire :

29,05 \$ - 49,80 \$ CAD Taux horaire



Syndiqué :

Oui

Documents requis



CV



Diplômes / Certificats